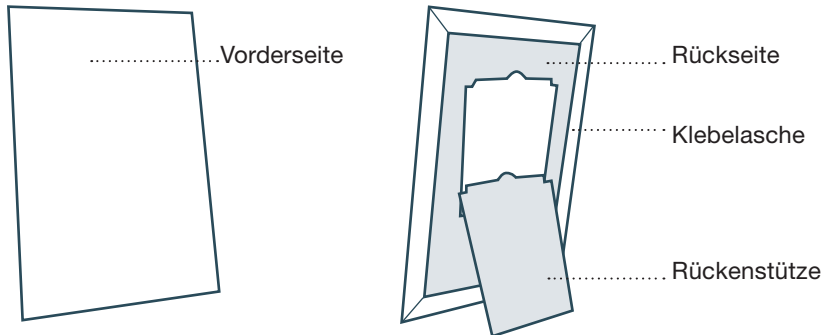
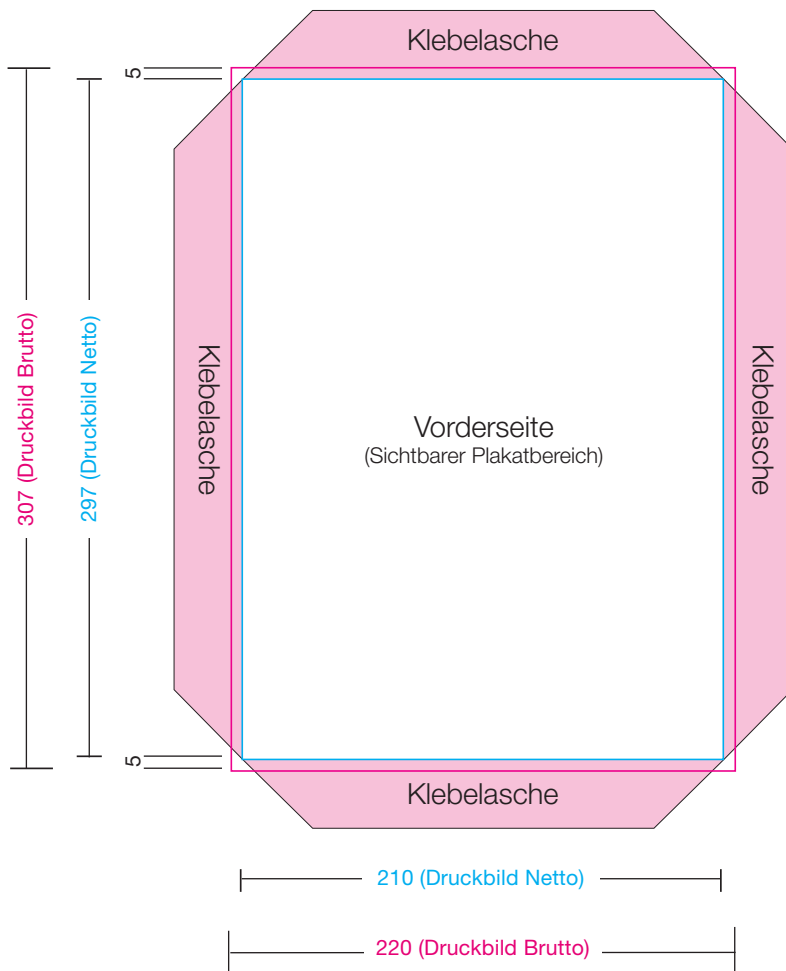


Leichtplakat A4 210x297mm



Bevor der Druck der gewünschten Produkte starten kann, gilt es einige wichtige Dinge zu beachten, damit dieser auch in Topqualität ausgeführt werden kann.

Dieses Datenblatt wird Ihnen helfen, die Druckdaten richtig anzulegen. Bitte beachten Sie die verdeckten und nicht sichtbaren Bereiche.



Produktformat:

210,00 mm x 297,00 mm
Sichtbares Druckbild Netto

Druckformat:

220,00 mm x 307,00 mm
Gesamtdruckbild Brutto

Leichtplakate haben eine Umklebekante und benötigen einen Überfüller an allen vier Seiten von je 5 mm, damit Blitzer an den Kanten (Randfalz) vermieden werden.

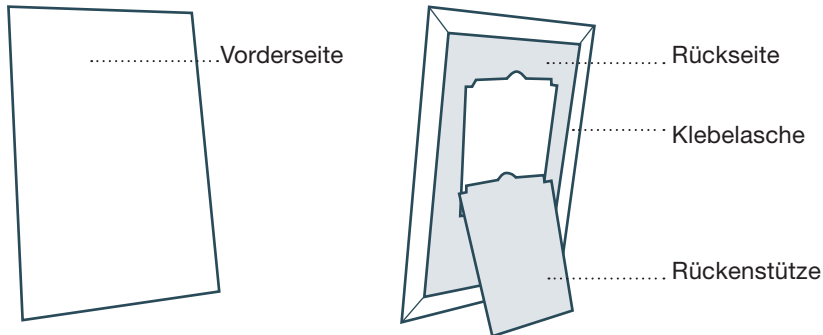
Nicht sichtbarer Bereich!
Im gefalteten Zustand nicht sichtbar.

Falzkante/Umklebekante

Überfüller

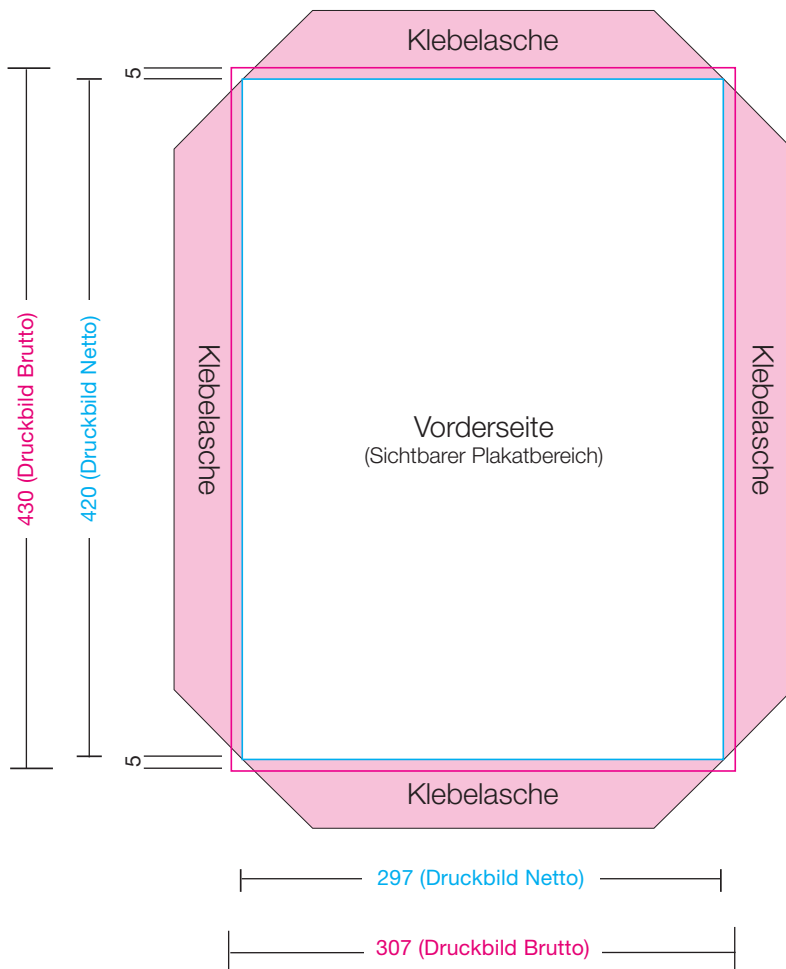
Für Textbausteine oder nicht randabfallende Bildelemente empfehlen wir einen Mindestabstand zur Schnittkante von 3 mm. Nutzen Sie für Ihre Druckdatei unsere Vorlagen im Downloadbereich!

Leichtplakat A3 297x420 mm



Bevor der Druck der gewünschten Produkte starten kann, gilt es einige wichtige Dinge zu beachten, damit dieser auch in Topqualität ausgeführt werden kann.

Dieses Datenblatt wird Ihnen helfen, die Druckdaten richtig anzulegen. Bitte beachten Sie die verdeckten und nicht sichtbaren Bereiche.



Produktformat:

297,00 mm x 420,00 mm
Sichtbares Druckbild Netto

Druckformat:

307,00 mm x 430,00 mm
Gesamtdruckbild Brutto

Leichtplakate haben eine Umklebekante und benötigen einen Überfüller an allen vier Seiten von je 5 mm, damit Blitzer an den Kanten (Randfalz) vermieden werden.

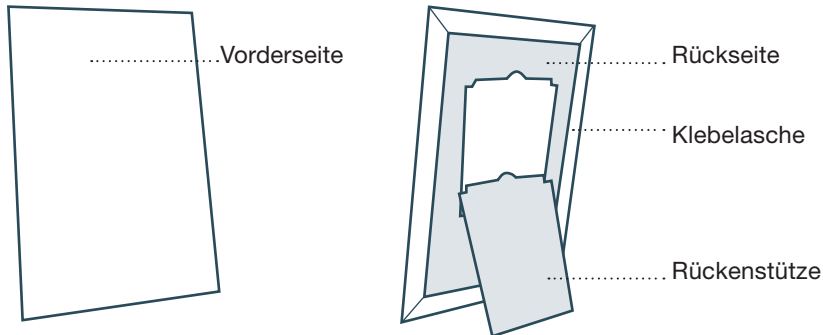
Nicht sichtbarer Bereich!
Im gefalteten Zustand nicht sichtbar.

Falzkante/Umklebekante

Überfüller

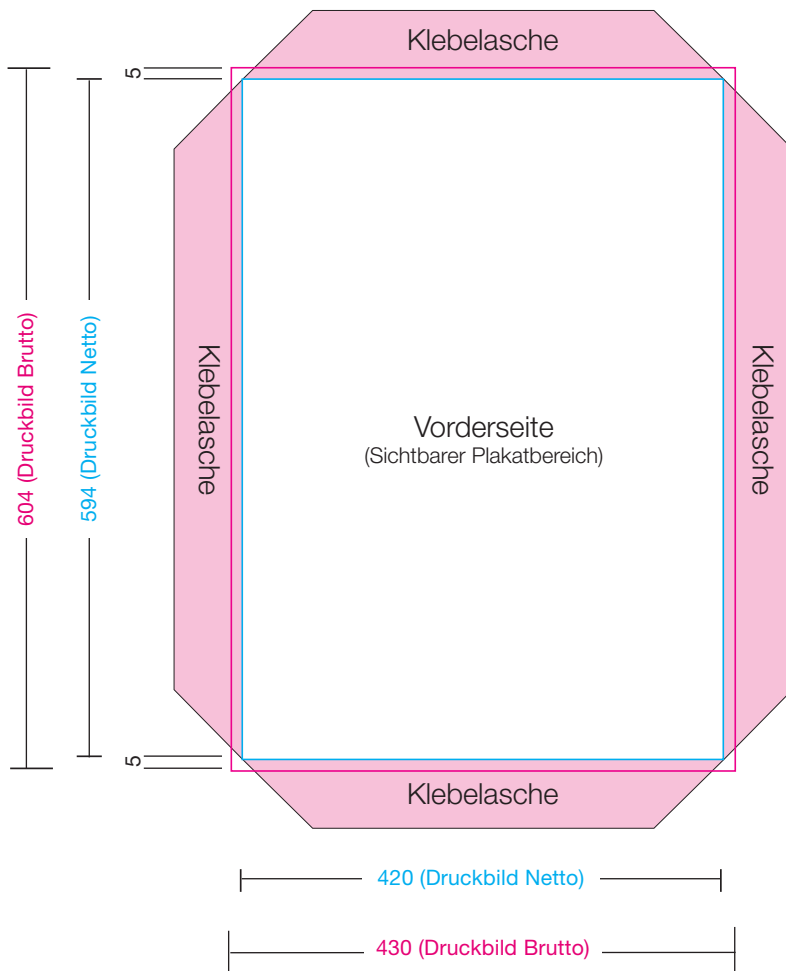
Für Textbausteine oder nicht randabfallende Bildelemente empfehlen wir einen Mindestabstand zur Schnittkante von 3 mm. Nutzen Sie für Ihre Druckdatei unsere Vorlagen im Downloadbereich!

Leichtplakat A2 420x594 mm



Bevor der Druck der gewünschten Produkte starten kann, gilt es einige wichtige Dinge zu beachten, damit dieser auch in Topqualität ausgeführt werden kann.

Dieses Datenblatt wird Ihnen helfen, die Druckdaten richtig anzulegen. Bitte beachten Sie die verdeckten und nicht sichtbaren Bereiche.



Produktformat:

420,00 mm x 594,00 mm
Sichtbares Druckbild Netto

Druckformat:

430,00 mm x 604,00 mm
Gesamtdruckbild Brutto

Leichtplakate haben eine Umklebekante und benötigen einen Überfüller an allen vier Seiten von je 5 mm, damit Blitzer an den Kanten (Randfalz) vermieden werden.

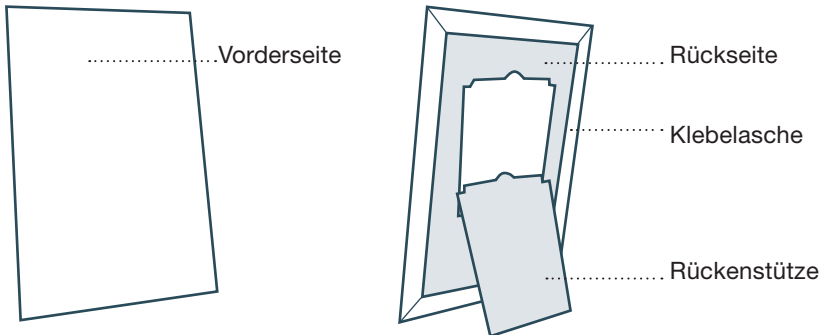
Nicht sichtbarer Bereich!
Im gefalteten Zustand nicht sichtbar.

Falzkante/Umklebekante

Überfüller

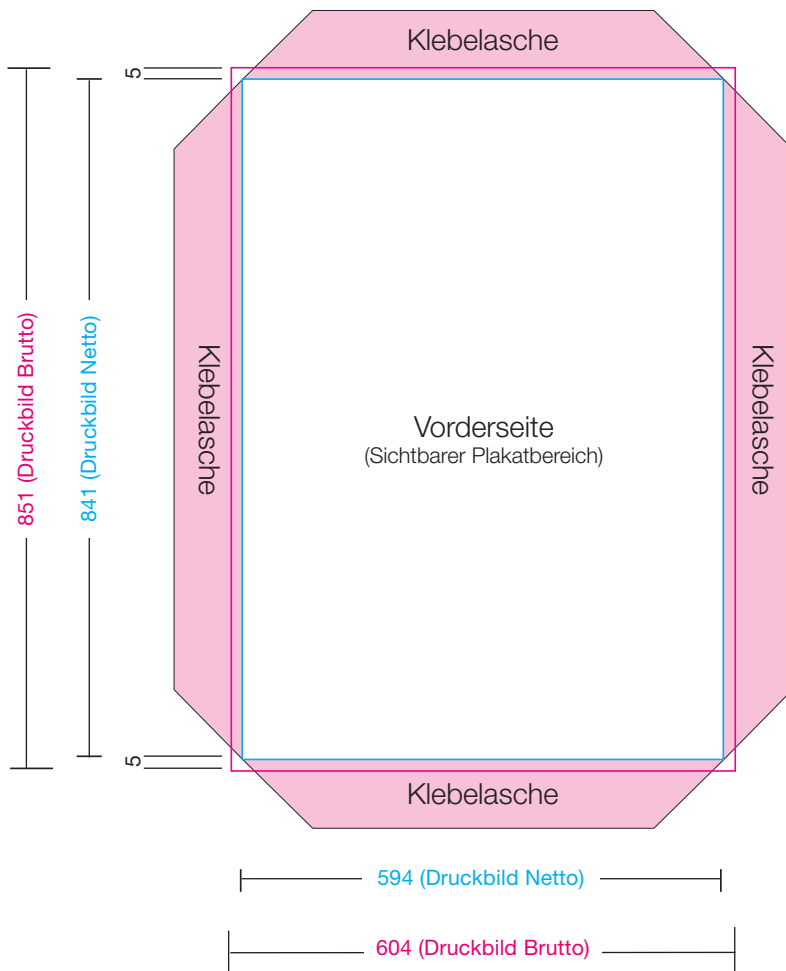
Für Textbausteine oder nicht randabfallende Bildelemente empfehlen wir einen Mindestabstand zur Schnittkante von 3 mm. Nutzen Sie für Ihre Druckdatei unsere Vorlagen im Downloadbereich!

Leichtplakat A1 594x841 mm



Bevor der Druck der gewünschten Produkte starten kann, gilt es einige wichtige Dinge zu beachten, damit dieser auch in Topqualität ausgeführt werden kann.

Dieses Datenblatt wird Ihnen helfen, die Druckdaten richtig anzulegen. Bitte beachten Sie die verdeckten und nicht sichtbaren Bereiche.



Produktformat:

594,00 mm x 841,00 mm
Sichtbares Druckbild Netto

Druckformat:

604,00 mm x 851,00 mm
Gesamtdruckbild Brutto

Leichtplakate haben eine Umklebekante und benötigen einen Überfüller an allen vier Seiten von je 5 mm, damit Blitzer an den Kanten (Randfalz) vermieden werden.

Nicht sichtbarer Bereich!
Im gefalteten Zustand nicht sichtbar.

Falzkante/Umklebekante

Überfüller

Für Textbausteine oder nicht randabfallende Bildelemente empfehlen wir einen Mindestabstand zur Schnittkante von 3 mm. Nutzen Sie für Ihre Druckdatei unsere Vorlagen im Downloadbereich!